

Das NFTE Programm: Entrepreneurship Education für Deutschland

NFTE (gesprochen: nifti – aus dem Englischen für pffiffig, schlau, einfallsreich) steht für Network for Teaching Entrepreneurship. Als gemeinnütziger Verein bildet NFTE Deutschland e.V. seit 2004 bundesweit Lehrkräfte in Entrepreneurship Education aus und bringt über sie Unternehmergeist in die Schulen. Wir vermitteln Lehrkräften



eine Pädagogik der Ermutigung, die die Entwicklung von Selbstwirksamkeit, Verantwortungsübernahme und lösungsorientiertem Handeln bei Jugendlichen im Alter von 13 bis 20 Jahren unterstützt.

Der NFTE Kurs zur Entrepreneurship Education setzt an den Stärken und Interessen der Schülerinnen und Schüler an und regt sie zur Entwicklung und intensiven Arbeit an einer selbst gewählten Geschäftsidee an. Dieses Konzept vermitteln wir in einer dreitägigen Fortbildung an interessierte Lehrkräfte von allgemeinbildenden und beruflichen Schulen. Dabei erleben diese in komprimierter Form das gleiche praxisnahe und spannende Programm wie ihre zukünftigen Schülerinnen und

Schüler. Geschult werden sie von einem erfahrenen Team aus Wirtschaftswissenschaft und Pädagogik. Neben dem Zertifikat als „Certified Entrepreneurship Teacher“ erhalten die Lehrkräfte ein fertiges Curriculum, ein Lehrkräfte-Begleitheft und ein Praxisheft für ihre Schüler und Schülerinnen

„Im NFTE Kurs war alles anders. Man hatte fast Einzelunterricht, die Lehrerin ging speziell auf jeden einzelnen ein, und die Stunden rasten nur so vorbei. (...) Der NFTE Kurs hat meine Sicht auf viele Dinge verändert.“

Mona Wingerter absolvierte 2007 mit 15 Jahren einen NFTE Kurs in Worms, wurde nach ihrer Ausbildung zur Mediengestalterin Art Director und machte sich 2018 als Grafikerin selbstständig. Das Layout des NFTE Schülerbuchs hat sie gestaltet.

Mit dem innovativen und anschaulich gestalteten Schülerbuch „Von der Idee zum Ziel“* werden die Lernenden auf dem Weg von ihrer Geschäftsidee bis hin zu einem Businessplan für ein eigenes Unternehmen begleitet. Weitere, auch digitale Materialien stehen ihnen zur Verfügung. Anhand von ökonomischen Fragestellungen werden wichtige persönliche, soziale, fachliche und methodische Kompetenzen entwickelt und geschult. Durch die Fokussierung auf die Lösung einer individuellen Problemstellung entwickeln die Teilnehmerinnen und Teilnehmer Eigeninitiative und handeln zunehmend kreativer und verantwortungsvoller. Ihre digitale Mündigkeit wird im Kurs systematisch verbessert. Sie finden aus einer passiven Konsumentenhaltung heraus und werden zu Akteurinnen und Akteuren. Der NFTE Ansatz leistet einen Beitrag die Herausforderungen der Zukunft zu meistern. NFTE ...



* ISBN 978-3-945177-57-0

- ist inklusiv und integrativ.
- hilft bei der Entwicklung sozialer Kompetenz.
- trägt zur Erweiterung der argumentativen Fähigkeiten von Jugendlichen bei.
- vermittelt digitale Kompetenzen.
- unterstützt die Konkretisierung der Berufsorientierung und steigert die Berufsfähigkeit.
- bringt Lehrkräften statt Mehrarbeit neue Impulse für erfolgreichen Unterricht.

NFTE Deutschland e.V.
c/o Gründerzentrum HWR
Babelsberger Straße 40/41
10715 Berlin
office@nfte.de
+49-(0)30-89 75 88 93
www.nfte.de

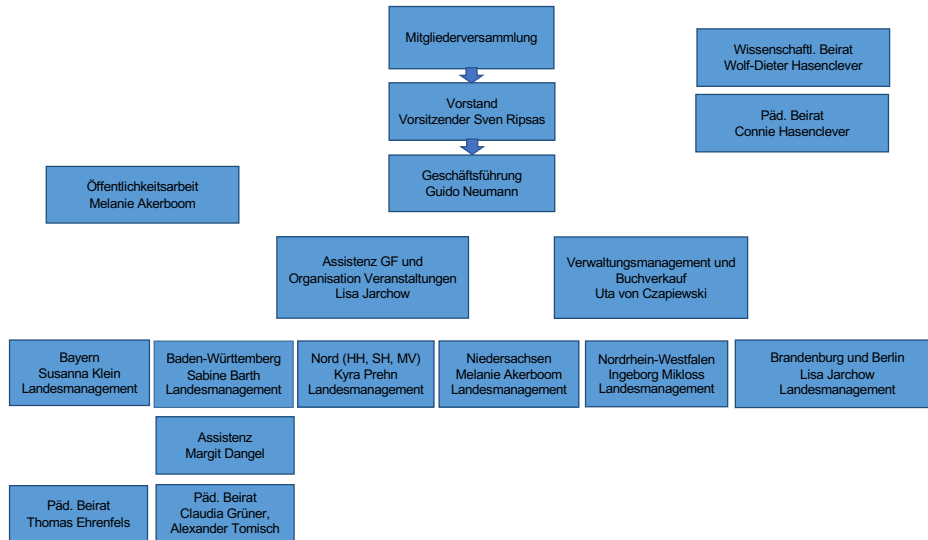
Wissenschaftliche Evaluationen bestätigen die hohe Qualität und Wirksamkeit des NFTE Programms

Die Wirtschaftswissenschaftler Prof. Dr. Lambert T. Koch und Prof. Dr. Ulrich Braukmann (Bergische Universität Wuppertal) haben das NFTE Programm mehrfach evaluiert. (2009, 2012/13). Wegen der überzeugenden Ergebnisse („innovativ und nachhaltig“) empfehlen sie „mit Nachdruck seine Implementierung in das deutsche Schulwesen“
Aufgrund einer empirischen Studie mit Vergleichsgruppen zur Entwicklung von Persönlichkeit und Wirtschaftskompetenz bei NFTE Schülerinnen und Schülern beurteilt Prof. Dr. Torsten Fischer (FHM Bielefeld) die schulpädagogische Wirksamkeit von NFTE als „exzellent“. (2015)

Meilensteine und Jahresplanung in einem Schuljahr



Organigramm



Statements von Jurymitgliedern

„Unternehmerisches Denken und Handeln ist in jedem von uns. Wie man es gezielt entwickeln kann, lernen Schüler bei NFTE. Die großartigen Geschäftsideen zeigen ganz unmittelbar den Erfolg dieser Bildungsinitiative: Die Schüler haben echte Probleme identifiziert und kreative Lösungen gefunden. Sie haben sich mit dem kalkulatorischen Zahlenwerk auseinandergesetzt und so ein Gefühl für die Machbarkeit bekommen. Und nicht zuletzt haben sie mit dem Mut, das Ganze vor einer Jury vorzustellen, gewiss wieder ein Stück mehr Selbstvertrauen gewonnen, um auch in Zukunft Ihren eigenen Ideen Raum und Energie zu verleihen!“

Jeanette Rouvel, Geschäftsführende Gesellschafterin SPI GmbH

"Ich bin seit 20 Jahren selbständig und glaube, dass die meisten Menschen sich die Selbständigkeit zu kompliziert denken und auch als zu großes Risiko. Tatsächlich ist es oft einfacher als man denkt und das Risiko meist eingrenzbar. Ich glaube, dass die meisten Geschäftsideen nicht an der Idee selbst, sondern an der Umsetzung scheitern. Die Aufgabe eines Unternehmers ist es, eine Idee zu konkretisieren, sie umsetzbar zu machen und ich war überrascht davon, wie konkret und durchdacht die Ideen der Schüler waren. Und zwar keine Youtube Kanäle oder Profigamer, sondern ganz reelle Produkte und Dienstleistungen. Die Schüler hatten sich nicht nur etwas ausgedacht, sondern Rezepte ausprobiert und durchgerechnet, Umfragen gemacht und einen Plan erstellt. Für eine Schule ist es auf jeden Fall eine gute Idee, Wirtschaft auf einem "anfassbares Level" zu betrachten und ich freue mich auch, wenn daraus konkrete Schülerfirmen entstehen."

Andy Adiwidjaja, Geschäftsführer Adiwidjaja Teamworks GmbH

"Es war beeindruckend, wie Schülerinnen und Schüler anhand der Methodik Zusammenhänge erarbeiten, die den wirtschaftlichen Erfolg eines Unternehmens aus machen. Ich bin sicher, dass dieses erlangte Grundverständnis jeder Einzelnen/jedem Einzelnen im späteren Berufsleben helfen wird. Egal, ob sie den Weg als Angestellte/r oder Selbständige/r gehen. Sollte sich die/der ein oder andere Schülerin/Schüler später für den Weg der Selbständigkeit



entscheiden, wurden hier bereits Kontakte zu uns Unternehmern geknüpft, die dann gerne als Mentor zur Verfügung stehen."

Peer Klimmek, Geschäftsführer Ahrensburger Zentralheizungsbau GmbH

„Mich hat besonders beeindruckt, mit wieviel Detailgrad und welcher Begeisterung die Schüler ihre Projekte ausgearbeitet und präsentiert haben. Es wurde spürbar, dass die besten Ideen aus persönlicher Betroffenheit entstehen. Probleme als Herausforderungen zu begreifen ist denke ich neben den wirtschaftlichen Zusammenhängen ein wertvolles Lernziel.“

Catharina von Hobe, Geschäftsführerin CvH Design GmbH & Co. KG

Kostenkalkulation

CET-Fortbildung nach NFTE Curriculum	Anzahl TN	Kosten/TN	gesamt
Lehrerbegleithefte und Bücher	20	25,00	500,00
Materialien Fortbildung: Verbrauchsmaterialien, Materialien für Spiele, USB-Sticks, Kugelschreiber, Zertifikat, Versandkosten etc.	20	35,00	700,00
Raummiete (für 3 Tage)			optional
Bewirtung inkl. Vormittagssnack, Mittagessen, Nachmittagssnack (für 3 Tage)	20	75,00	optional
Fahrtkostenbeteiligung Teilnehmer	20	20,00	400,00
Honorare für 2 Trainer * **			4.000,00
Reisekosten für 2 Trainer (Fahrt- und Übernachtungskosten)		BRKG	variabel
3,5 AT für Vor- und Nachbereitung			1.125,00
			6.725,00

NFTE Regionaltreffen	Anzahl TN	Kosten/TN	gesamt
Materialien für die Fortbildung: Verbrauchsmaterialien, Materialien Spiele, USB-Sticks, Kugelschreiber, Zertifikat, Versandkosten etc.	20	20,00	400,00
Raummiete (für 1 Tag)			optional
Bewirtung inkl. Mittagessen	20	20,00	optional
Fahrtkostenerstattung Teilnehmer	20	20,00	400,00
externer Experte			1.000,00
2 AT für Vor- und Nachbereitung			750,00
			2.550,00

NFTE Landesevent	Anzahl TN	Kosten/TN	gesamt
Materialien: Verbrauchsmaterialien, Materialien für Stand, Zertifikat, Preise etc.	10	60,00	600,00
Raummiete (für 1 Tag)			optional
Bewirtung	60	20,00	1.200,00
Fahrtkostenzuschuss (Lehrer/innen und Schüler/innen)	20	25,00	500,00
Dokumentation			1.000,00



3,5 AT für Vor- und Nachbereitung			1.125,00
			4.425,00

NFTE Landesmanagement	Monat	Kosten/Monat	gesamt
Landesmanager	12	1.500,00	18.000,00
Verbrauchs- und Büromaterialien	12	20,00	240,00
Reisekosten	12	200,00	2.400,00
			20.640,00

NFTE Gesamtkosten			gesamt
CET Lehrertraining	6.725,00 €	2x/Jahr	13.450,00
Regionaltreffen	2.550,00 €	2x/Jahr	5.100,00
Landesevent			4.425,00
Landesmanagement			20.640,00
Reisekosten		BRKG	variabel
Geschäftsstelle: GF, Orga, ÖA, Back-Office			10.830,00
			54.445,00

*Trainer brauchen CETI-Zertifikat, um den hohen Qualitätsanspruch zu gewährleisten.

** zwei Tage davon mit Wirtschaftsprof. und drei Tage mit Pädagogin

Unterstützer



Jährliche, finanzielle Unterstützung vom:

Anerkannt vom SH Ministerium für Bildung, Wissenschaft und Kultur und vom IQ.SH, Institut für Qualitätsentwicklung an Schulen Schleswig-Holstein

Werden auch Sie, Ihr Unternehmen oder Ihre Stiftung Unterstützer von der Entrepreneurship Education in Schleswig-Holstein und ermöglichen es Schülerinnen und Schülern, an den Kursen und Events teilzunehmen.

Kontakt

Guido Neumann

Geschäftsführer

030 897 588 93

gneumann@nfte.de

Kyra Prehn

NFTE Nord (HH, SH, MV)

0179 527 51 48

kprehn@nfte.de

